



PREFEITURA DO MUNICÍPIO DE ROLÂNDIA
ESTADO DO PARANÁ
SECRETARIA MUNICIPAL DE SAÚDE - DEPARTAMENTO DE VIGILÂNCIA EM SAÚDE

BOLETIM EPIDEMIOLÓGICO

Atualização 07/07/2020 17h:00m

CASOS CONFIRMADOS DA COVID19: 158

TESTES DO ESTADO: 813 / TESTES RÁPIDOS DO MUNICÍPIO: 397

ISOLAMENTO DOMICILIAR SUSPEITOS COVID19: 296

INTERNADOS COM COVID19: 02

CENTRO DE REFERÊNCIA H.U Londrina: 02 (ENFERMARIA)

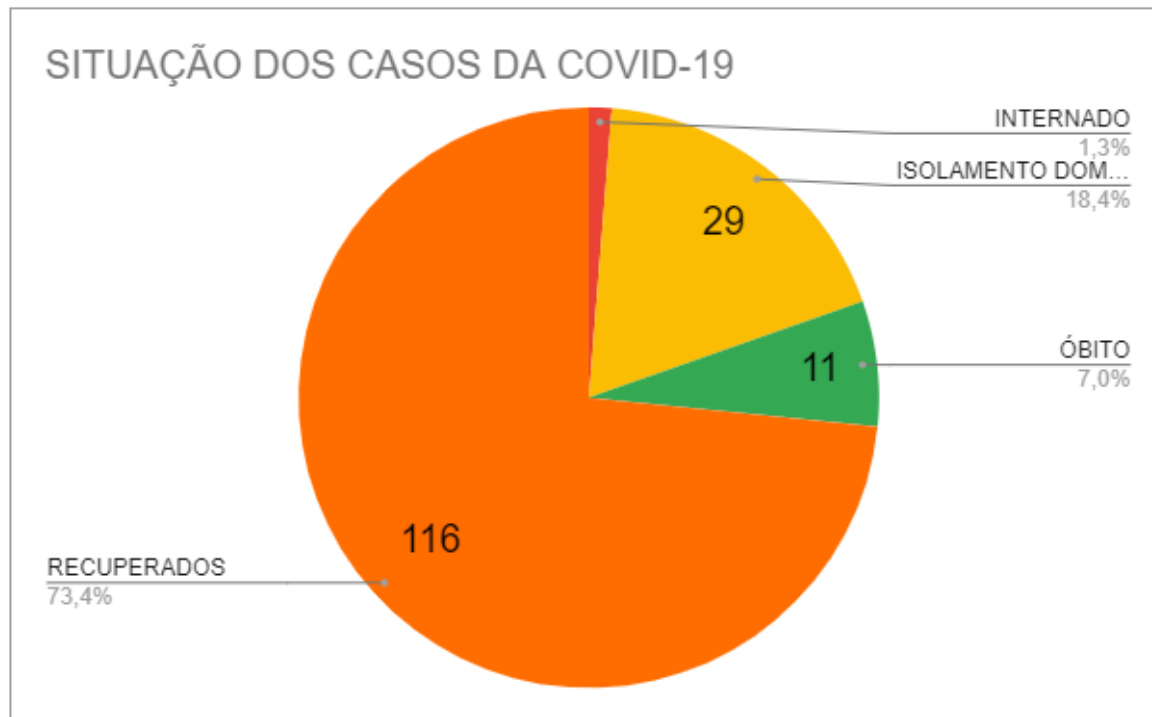
RECUPERADOS DA COVID19: 116

ÓBITOS CONFIRMADOS PELA COVID19: 11

PREFEITURA DO MUNICÍPIO DE ROLÂNDIA
ESTADO DO PARANÁ
SECRETARIA MUNICIPAL DE SAÚDE - DEPARTAMENTO DE VIGILÂNCIA EM SAÚDE



GRÁFICO 01 - NÚMERO DE CASOS INTERNADOS, EM ISOLAMENTO DOMICILIAR, RECUPERADOS E ÓBITOS DA COVID19.



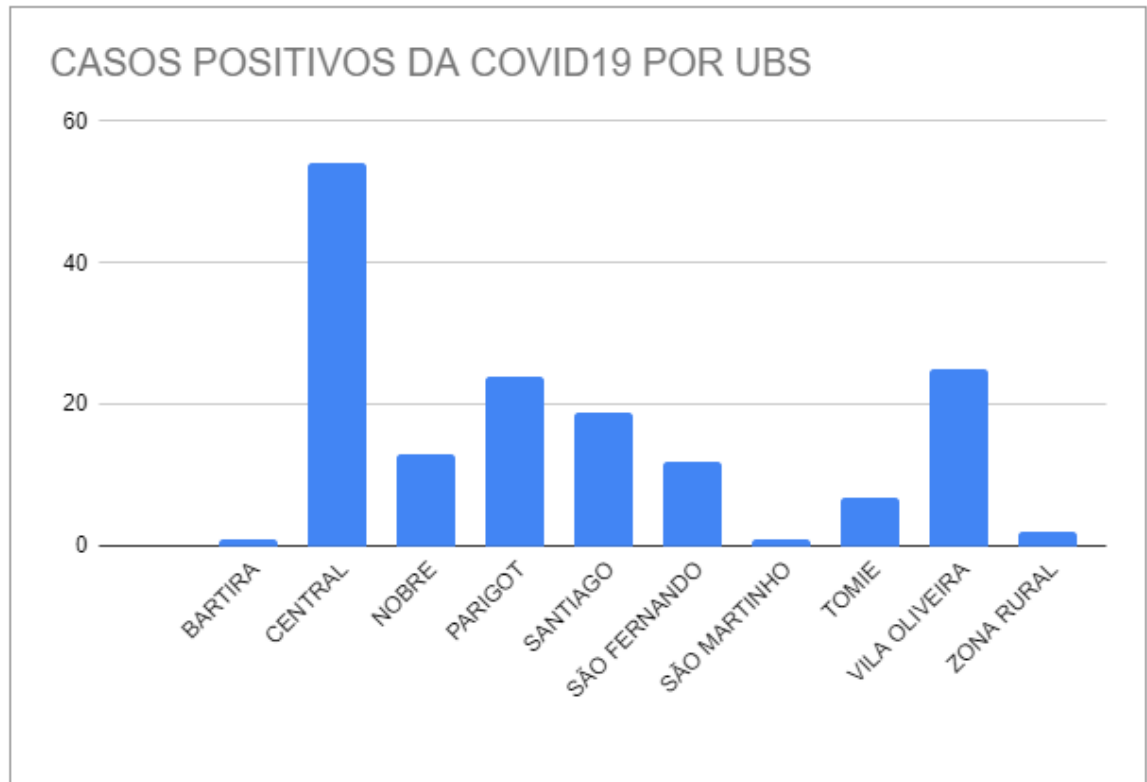
SITUAÇÃO

| | |
|-----------------------|------------|
| INTERNADO | 2 |
| ISOLAMENTO DOMICILIAR | 29 |
| ÓBITO | 11 |
| RECUPERADOS | 116 |
| Total geral | 158 |



PREFEITURA DO MUNICÍPIO DE ROLÂNDIA
ESTADO DO PARANÁ
SECRETARIA MUNICIPAL DE SAÚDE - DEPARTAMENTO DE VIGILÂNCIA EM SAÚDE

GRÁFICO 02 – CASOS POSITIVOS DA COVID19 POR ÁREA DE ABRANGÊNCIA DAS UNIDADES BÁSICAS DE SAÚDE (UBS).

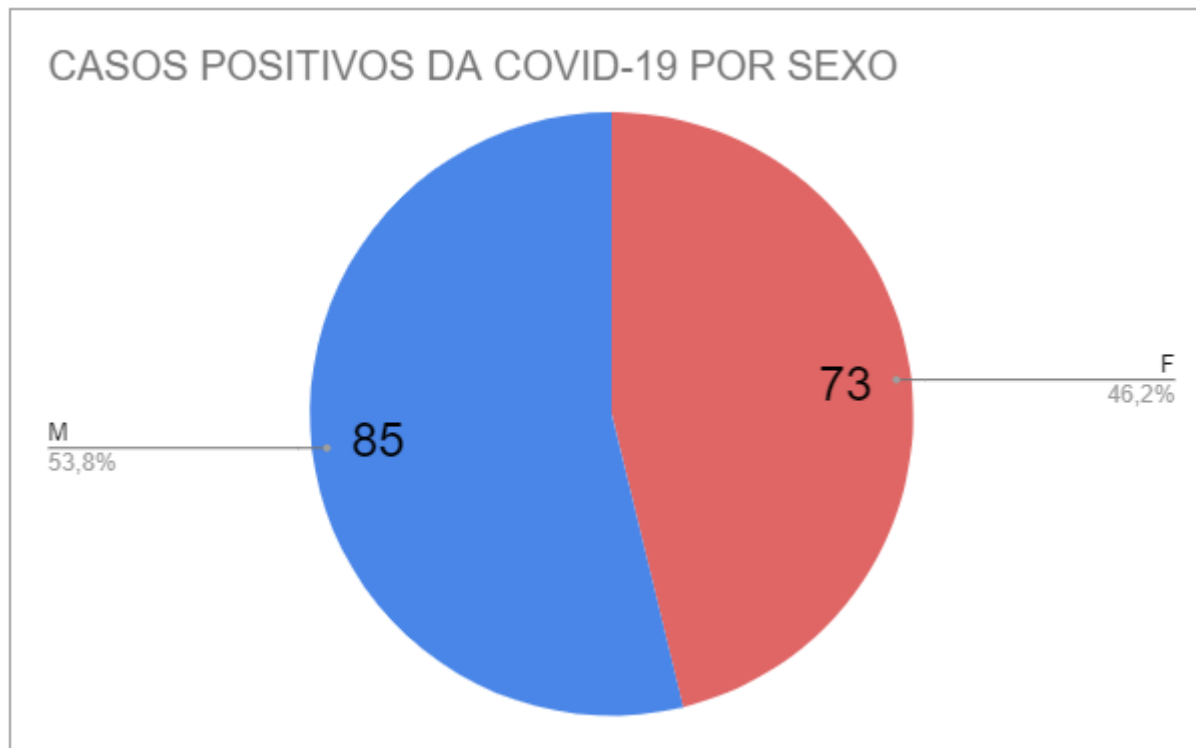


| UBS | |
|--------------------|------------|
| BARTIRA | 1 |
| CENTRAL | 54 |
| NOBRE | 13 |
| PARIGOT | 24 |
| SANTIAGO | 19 |
| SÃO FERNANDO | 12 |
| SÃO MARTINHO | 1 |
| TOMIE | 7 |
| VILA OLIVEIRA | 25 |
| ZONA RURAL | 2 |
| Total geral | 158 |



PREFEITURA DO MUNICÍPIO DE ROLÂNDIA
ESTADO DO PARANÁ
SECRETARIA MUNICIPAL DE SAÚDE - DEPARTAMENTO DE VIGILÂNCIA EM SAÚDE

GRÁFICO 03 – CASOS POSITIVOS DA COVID19 POR SEXO.



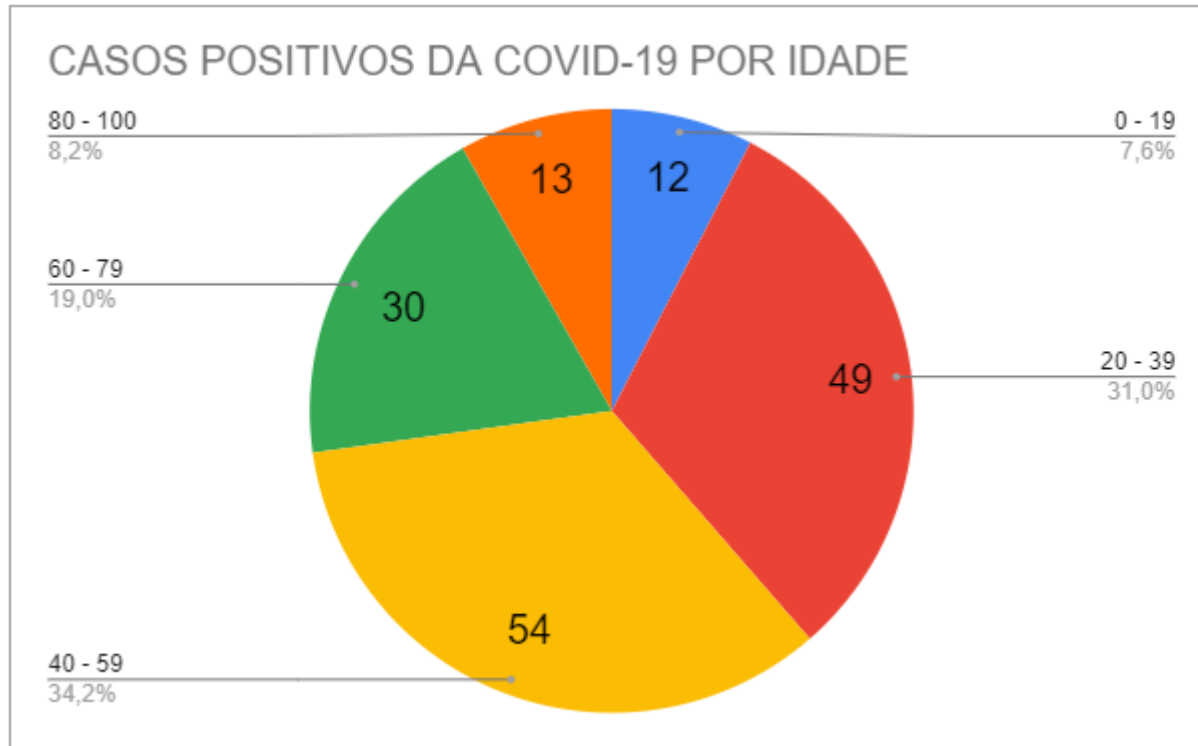
SEXO

| | |
|--------------------|------------|
| F | 73 |
| M | 85 |
| total geral | 158 |



PREFEITURA DO MUNICÍPIO DE ROLÂNDIA
ESTADO DO PARANÁ
SECRETARIA MUNICIPAL DE SAÚDE - DEPARTAMENTO DE VIGILÂNCIA EM SAÚDE

GRÁFICO 04 – CASOS POSITIVOS DA COVID19 POR IDADE.

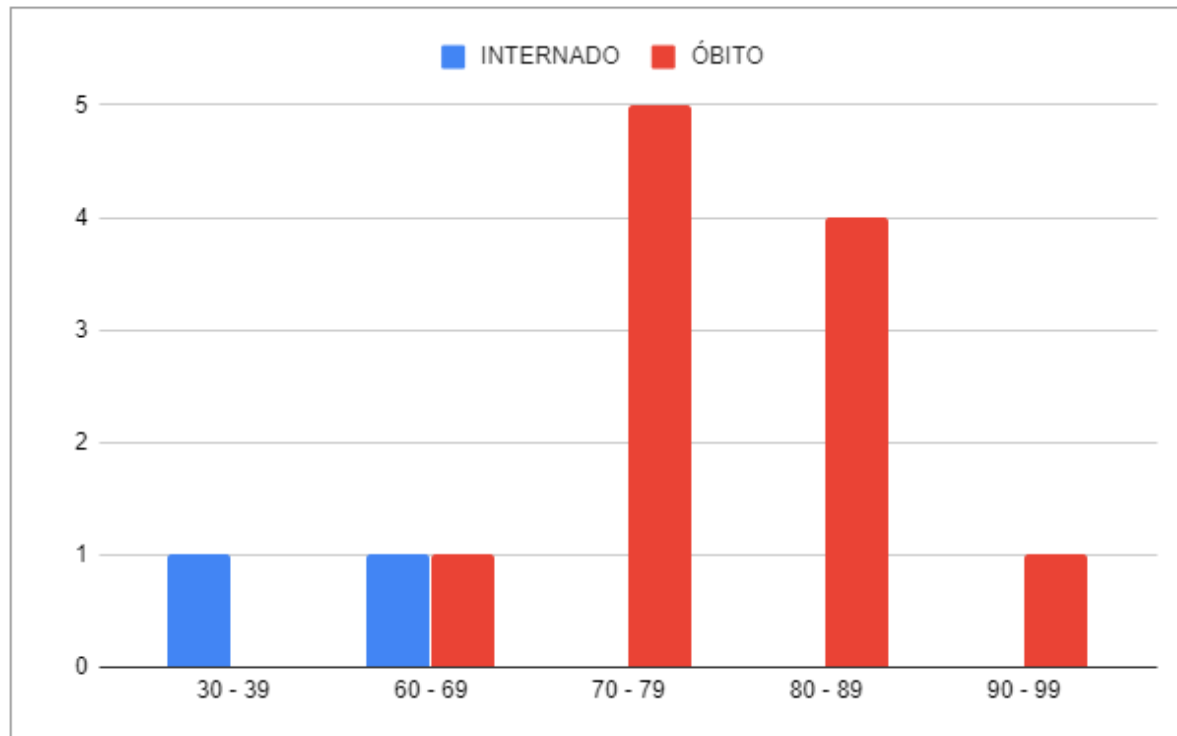


| IDADE | |
|--------------------|------------|
| 0 - 19 | 12 |
| 20 - 39 | 49 |
| 40 - 59 | 54 |
| 60 - 79 | 30 |
| 80 - 100 | 13 |
| > 100 | 0 |
| total geral | 158 |



PREFEITURA DO MUNICÍPIO DE ROLÂNDIA
ESTADO DO PARANÁ
SECRETARIA MUNICIPAL DE SAÚDE - DEPARTAMENTO DE VIGILÂNCIA EM SAÚDE

GRÁFICO 05 – INTERNADOS E ÓBITOS PELA COVID19.



| IDADE | INTERNADO | ÓBITO |
|--------------------|-----------|-----------|
| 30 - 39 | 1 | 0 |
| 60 - 69 | 1 | 1 |
| 70 - 79 | 0 | 5 |
| 80 - 89 | 0 | 4 |
| 90 - 99 | 0 | 1 |
| total geral | 2 | 11 |



PREFEITURA DO MUNICÍPIO DE ROLÂNDIA
ESTADO DO PARANÁ
SECRETARIA MUNICIPAL DE SAÚDE - DEPARTAMENTO DE VIGILÂNCIA EM SAÚDE

GRÁFICO 06 – CASOS ACUMULADOS DA COVID19 POR FAIXA ETÁRIA.

